



COMUNE DI TORNIMPARTE PROVINCIA DELL'AQUILA (AQ)



"Interventi di messa in sicurezza del territorio a rischio di dissesto idrogeologico del bacino del Raio in località Palombaia"

CUP: B84D24000030001 - CIG: B351F0668C

PROGETTO DI FATTIBILITA' TECNICO-ECONOMICA

art. 41 c.6 D.Lgs 36/2023



(Mandataria)
C&C Engineering s.r.l.

Via Nazionale 96-98050 Terme Vigliatore (ME)
Tel. 090 9782254
www.ccecengineering.it
e-mail: info@cecengineering.it
Pec: ccecengineeringsrl@pec.it

C&C ENGINEERING s.r.l.
in Direttore Tecnico
(Dott. Ing. Carmelo Caliri)



Gruppo di progettazione

Dott. Geologo Domenico Femino



(Mandanti)

Dott. Archeologo Alberto D'Agata

Dott. Alberto D'Agata
Archeologo
P. n. 00466710022

RESPONSABILE UNICO PROGETTO:

Arch. Maria Cristina Deli

RESPONSABILE DEL COORDINAMENTO E DELLE PRESTAZIONI:

Ing. Carmelo Caliri (Direttore Tecnico)

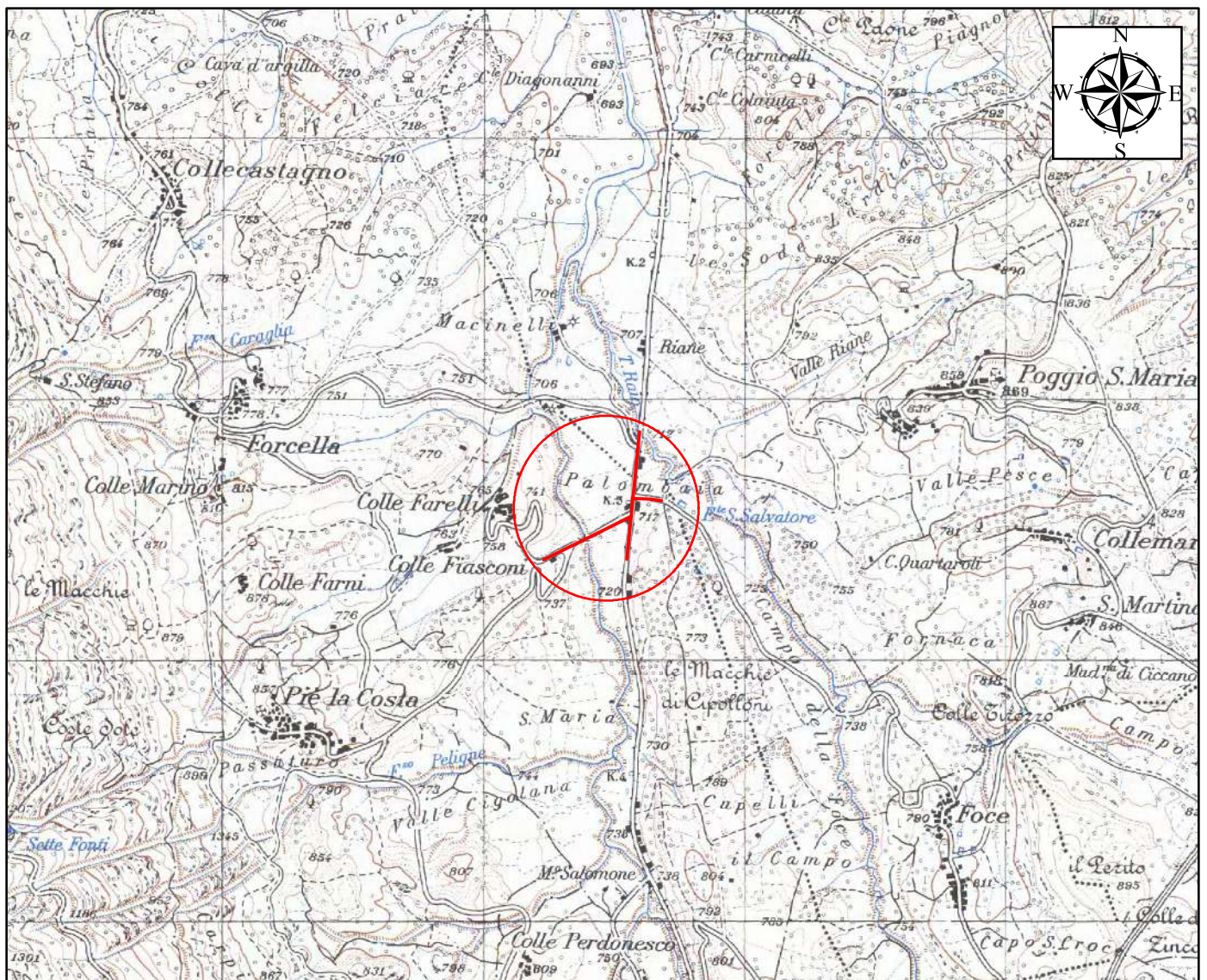
C&C Engineering s.r.l.

Elaborato

ALLEGATI ALLA RELAZIONE GEOLOGICA

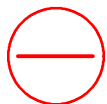
REVISIONE	DATA	DESCRIZIONE	REDDATTO	VERIFICATO	APPROVATO
00	17/03/2026	PRIMA EMISSIONE	Dott. Geol. FEMINO DOMENICO n. 3329 Sez. A SCALA	D.F.	C.C.
ARCHIVIO	05-25			DATA	ELAB. N°
				17/03/2026	SSG 02

IGM Foglio Tornimparte 145-I-NO scala 1: 25.000



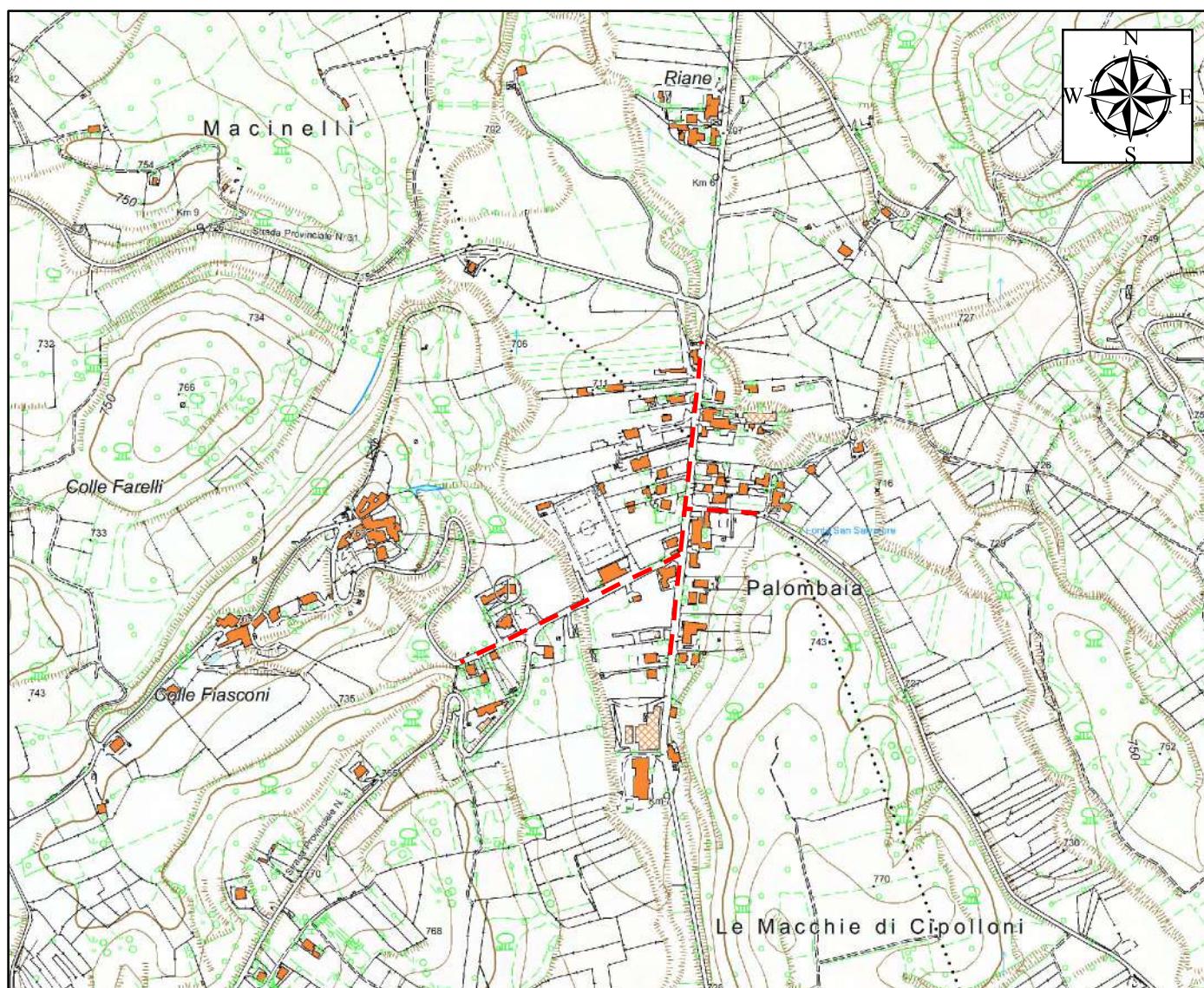
0 500 1.000 2.000 3.000 4.000 Meters

Legenda



Tratti di interesse

CTR foglio n° 358080 scala 1: 10.000

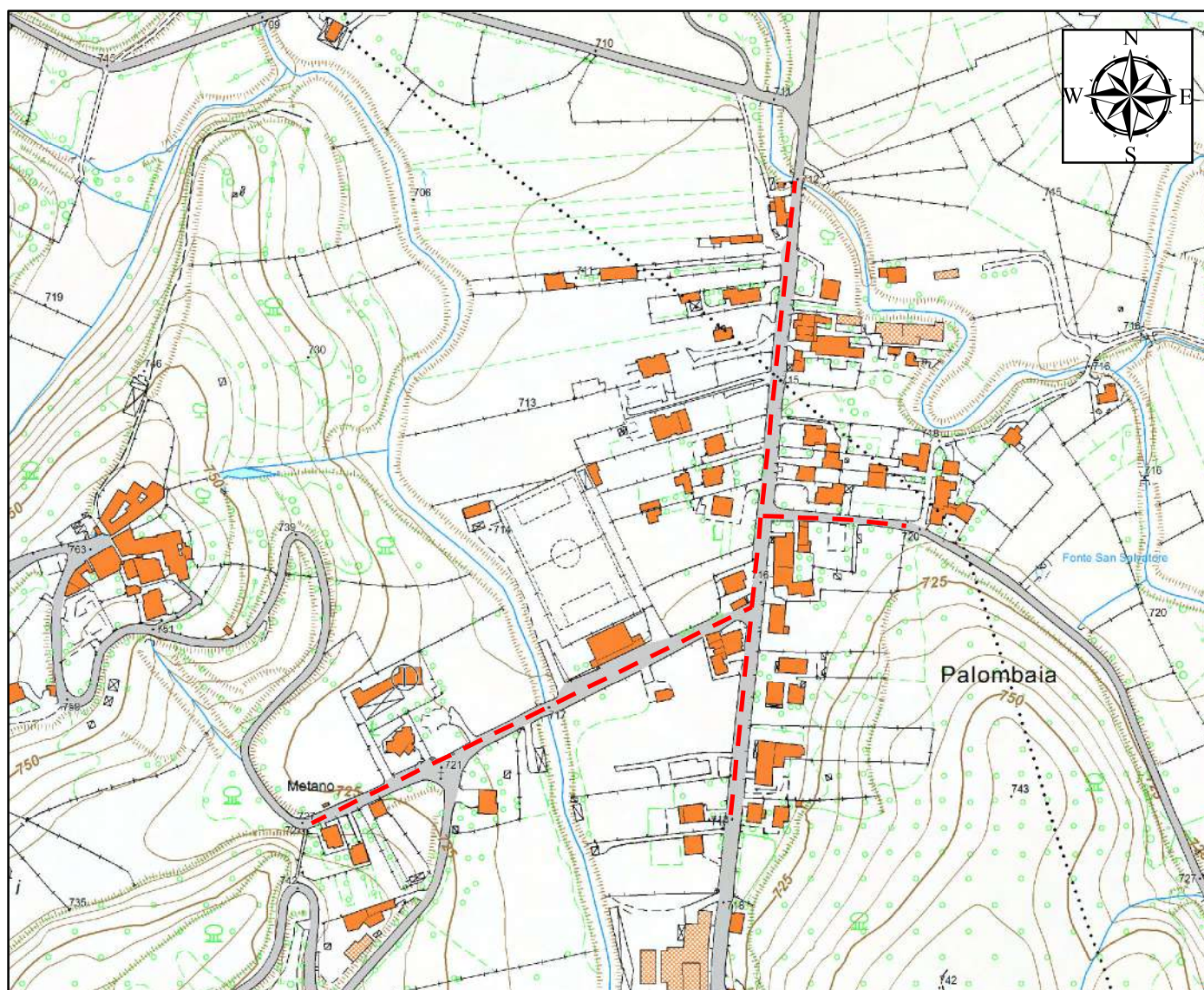


0 200 400 800 1.200 1.600 Meters

Legenda

— — Tratti di interesse

CTR fogli n° 358083-358084 scala 1: 5.000

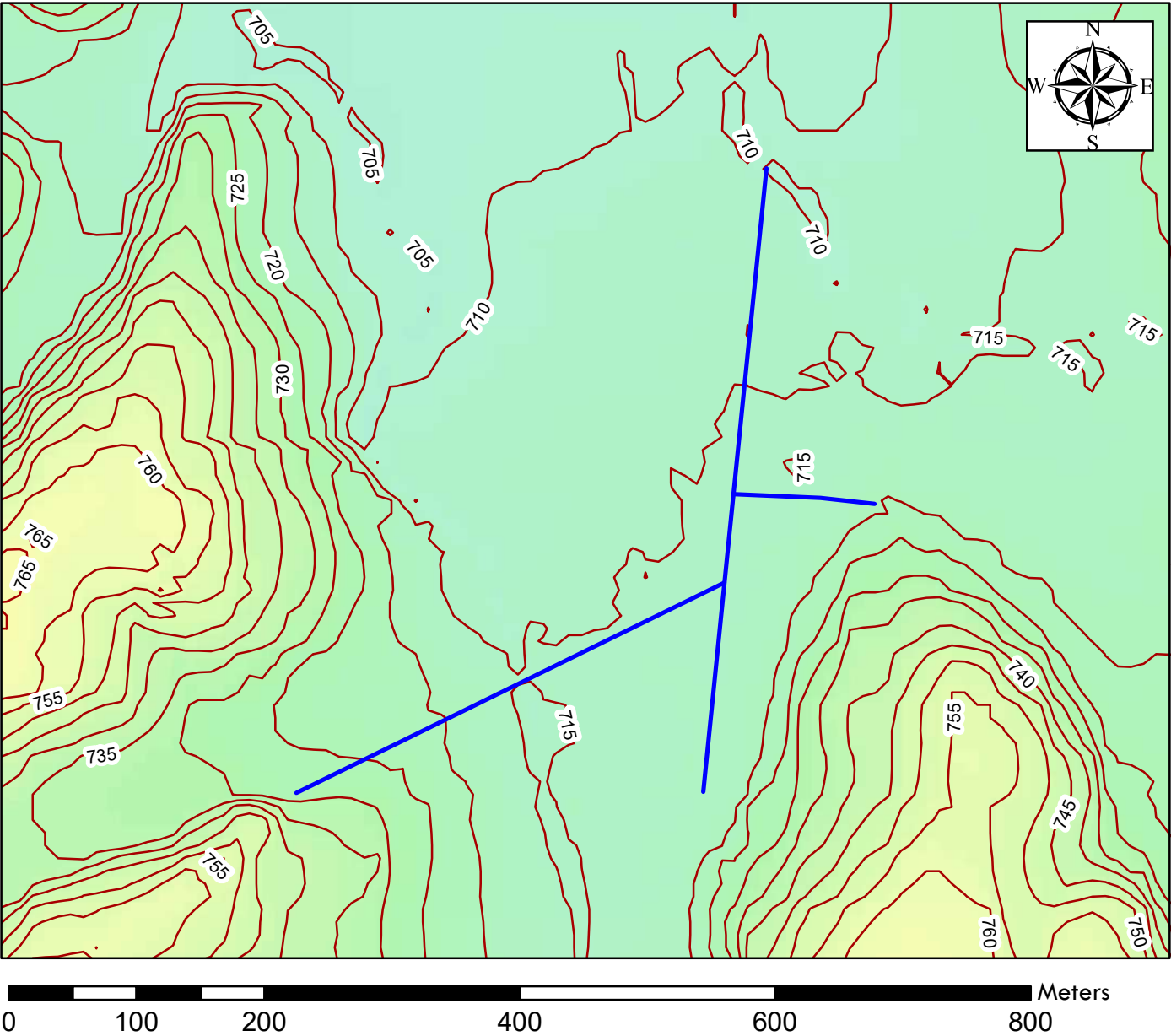


0 100 200 400 600 800 Meters

Legenda

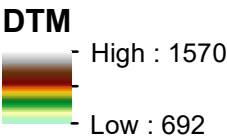
— — Tratti di interesse

Carta Morfologica scala 1: 5.000

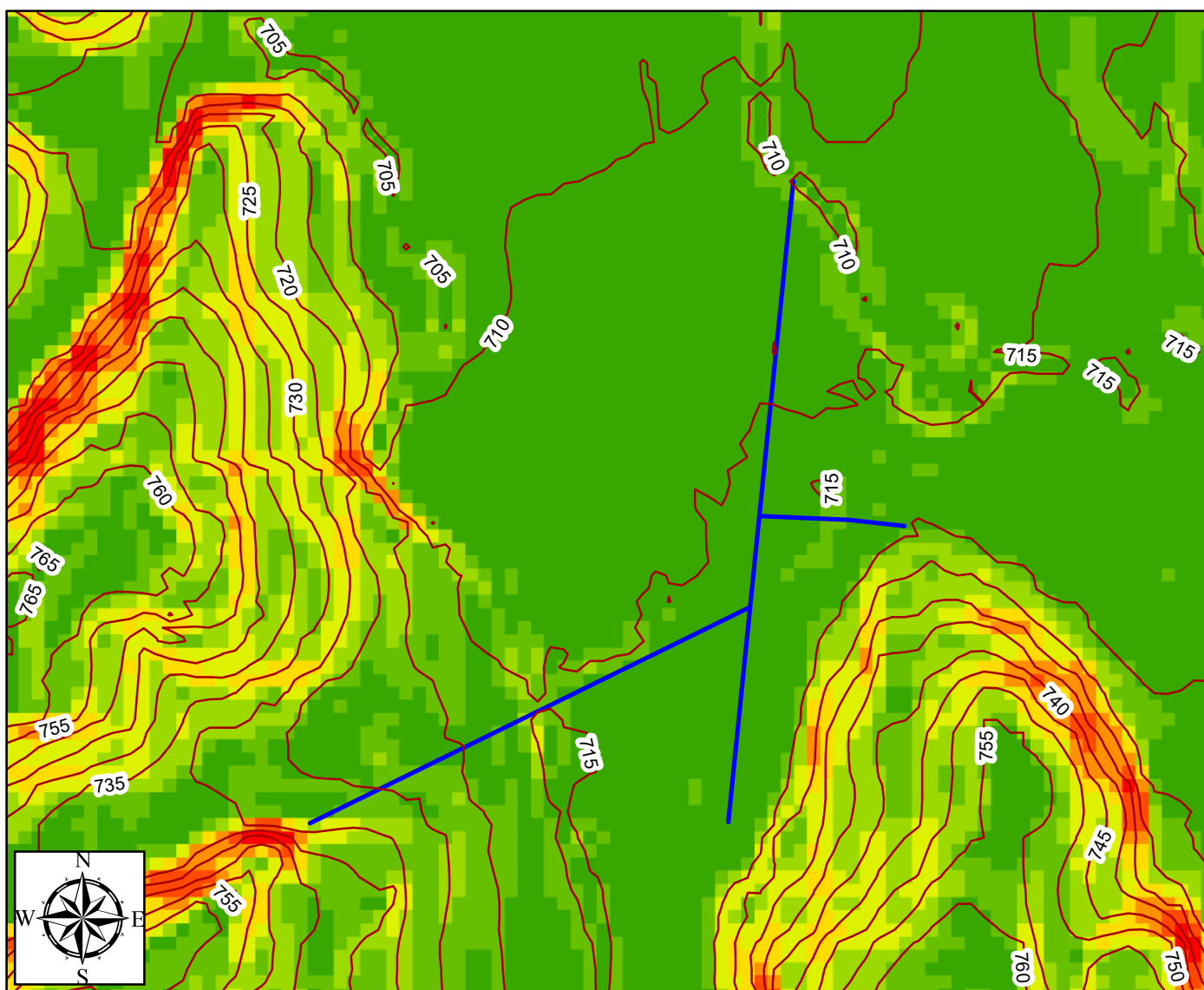


Legenda

- Tratti di interesse
- curve di livello 5mt



Carta delle pendenze scala 1: 5.000



0 100 200 400 600 800 Meters

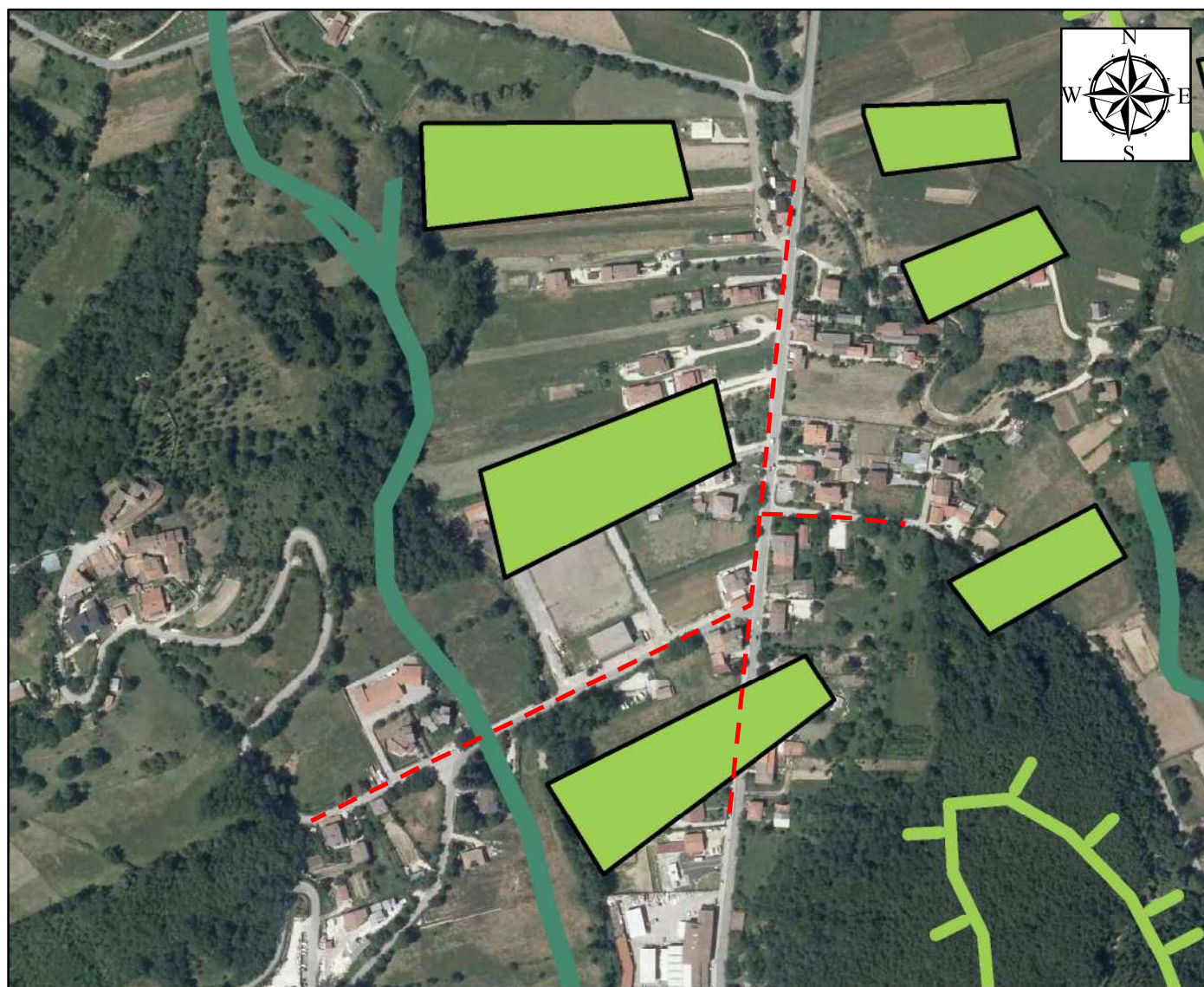
Legenda

- Tratti di interesse
- curve di livello 5mt

Pendenze in gradi





0 - 5
5 - 10
10 - 15
15 - 20
20 - 25
25 - 30
30 - 35
35 - 60

**Carta Geomorfológica tratta da Web Map Services Regione Abruzzo
scala 1: 5.000**

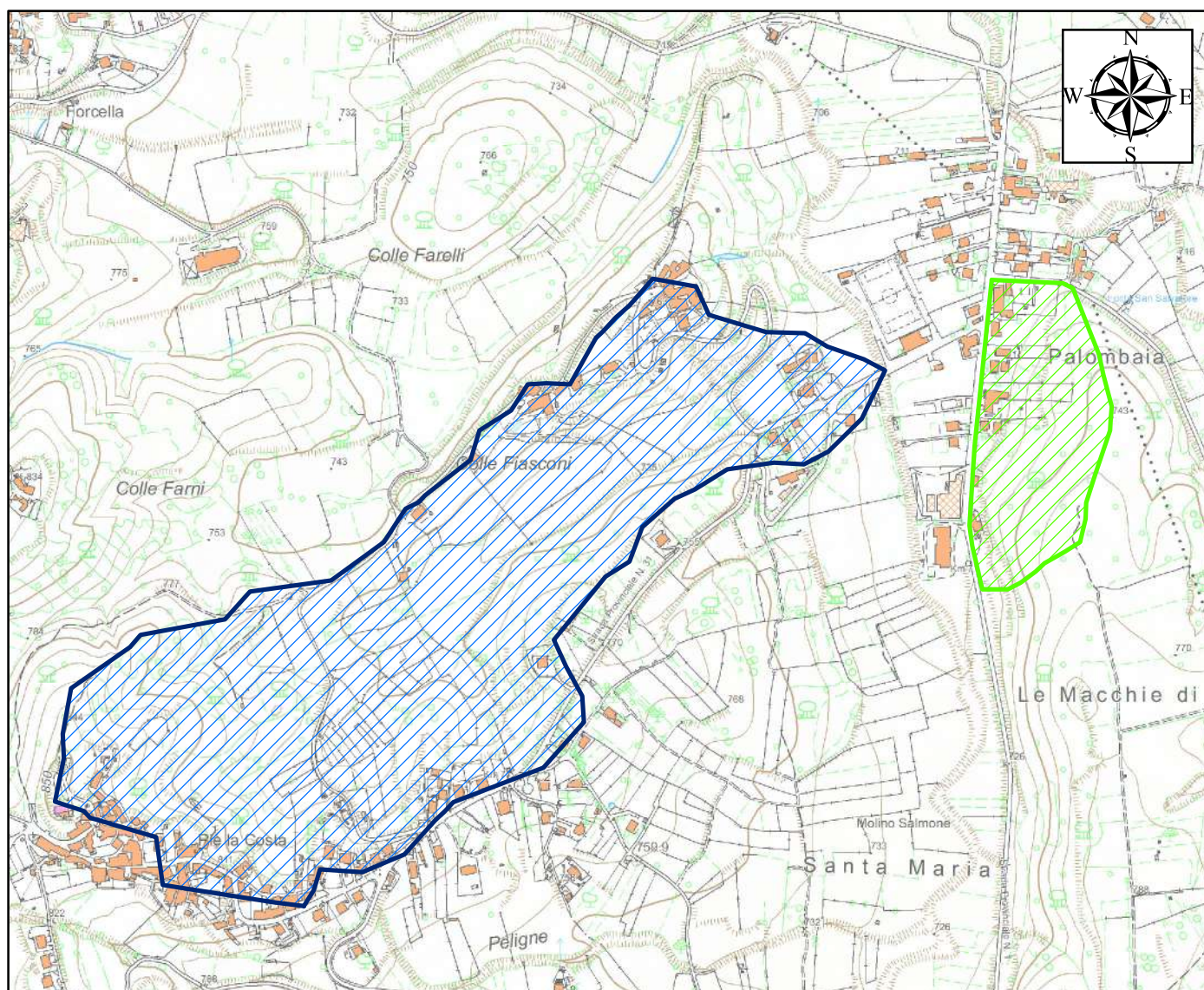


0 100 200 400 600 800 Meters

Legenda

-  Tratti d'interesse
-  Conoide alluvionale - quiescente
-  Orli di scarpata di erosione fluviale o torrentizia - non attivo
-  Alveo con tendenza approfondimento

bacini idrografici di interesse scala 1: 10.000

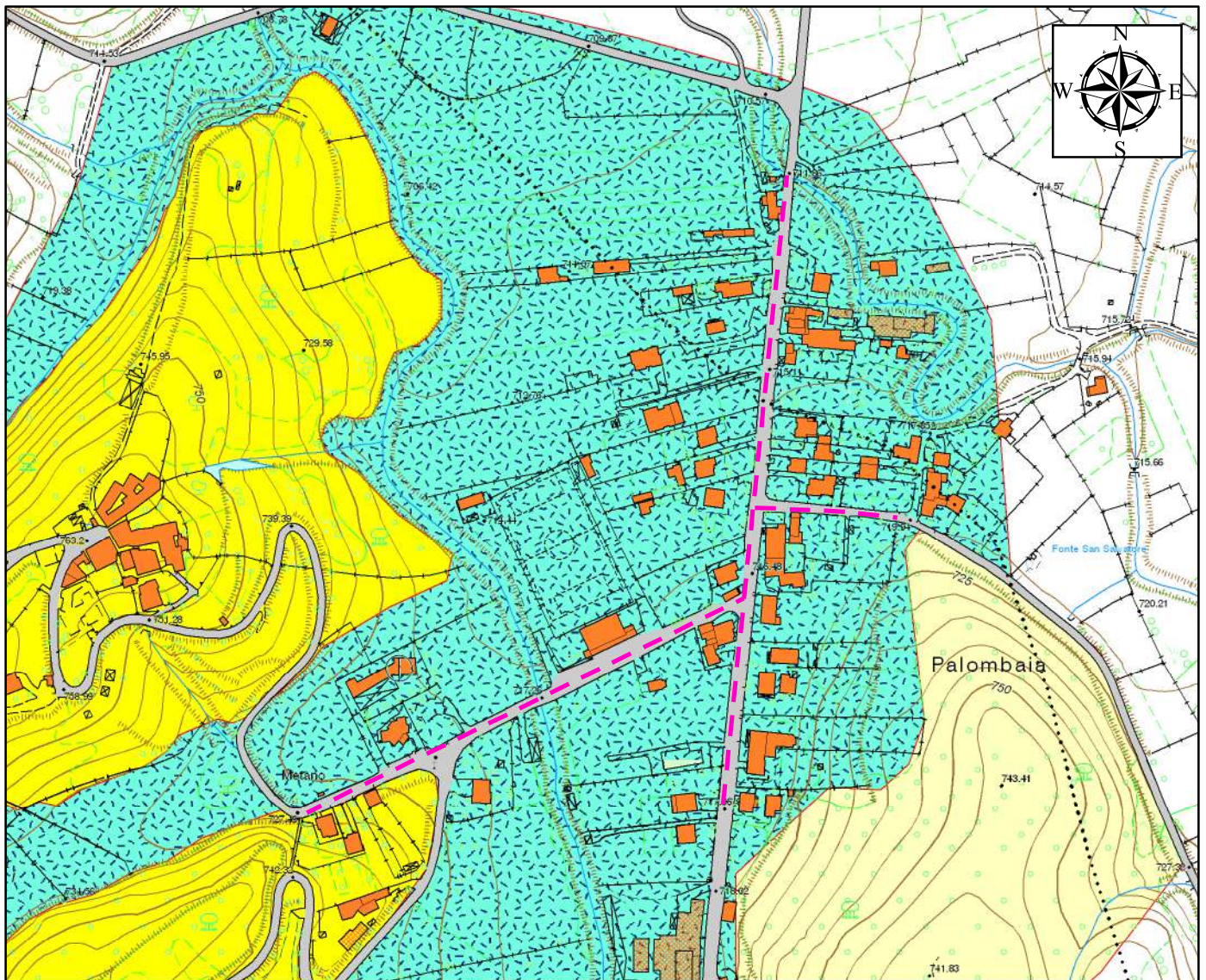


0 200 400 800 1.200 1.600 Meters

Legenda

-  bacino1
-  bacino2

Carta Geologica scala 1: 5.000




Legenda

- — Tratti di interesse

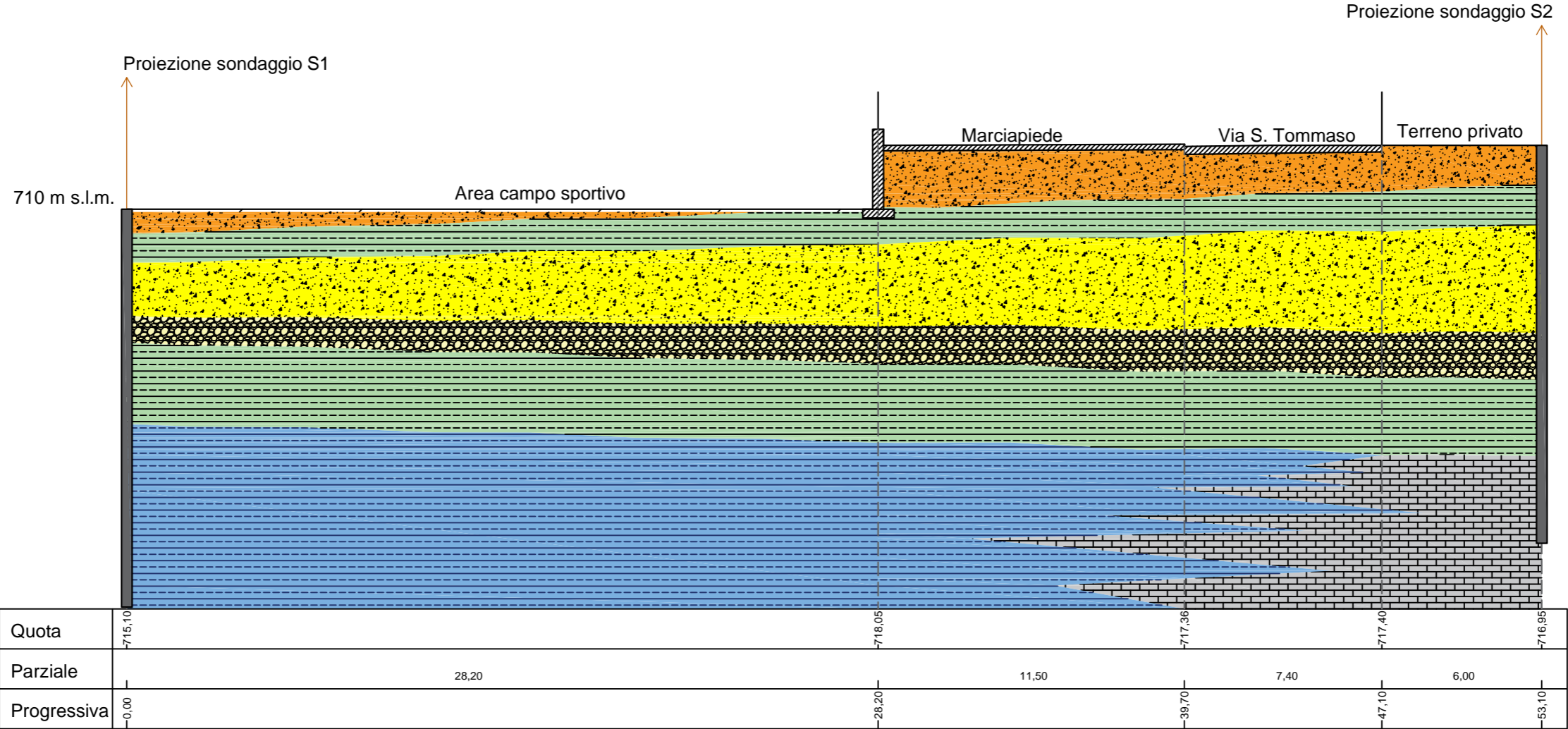
 Deposito alluvionale e fuvio-glaciale

COMLESSO TORBIDITICO ALTOMIOCENITO LAZIALE-ABRUZZESE



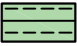


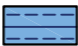

-  Associazione arenacea

-  Associazione arenaceo-pelitica

Sezione litostratigrafica interpretativa S1-S2 scala 1:200



Legenda

-  Antropizzazione dei luoghi
-  Terreno di riporto
-  limo da sabbioso mediamente consistente a debolmente sabbioso, di colore da grigio scuro, verdastro e/o marroncino
-  Sabbia limosa con ghiaia, di colore grigio
-  Ghiaia sabbiosa in matrice limosa, di colore grigio/avana
-  Limo sabbioso con liveeli lapidei e roccia fratturata, di colore grigio, grigio/avana
-  Calcarenite di colore grigio

Carta del Vincolo idrogeologico R.D.30_1923
tratta da Web Map Services Regione Abruzzo scala 1: 10.000



0 200 400 800 1.200 1.600 Meters

Legenda

- — Tratti d'interesse
- ▨ Vincolo_Idrogeologico_R.D.30_1923

Carta di Ubicazione delle Indagini Geognostiche - Scala 1:2.500

